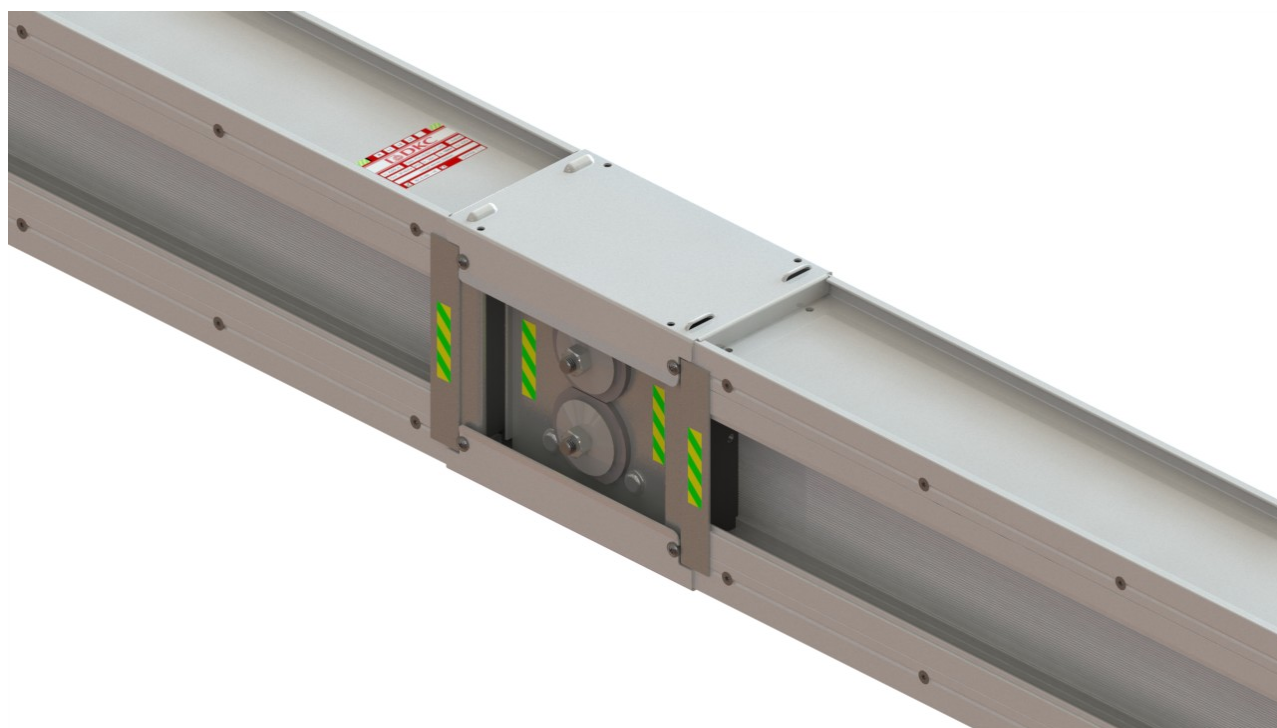


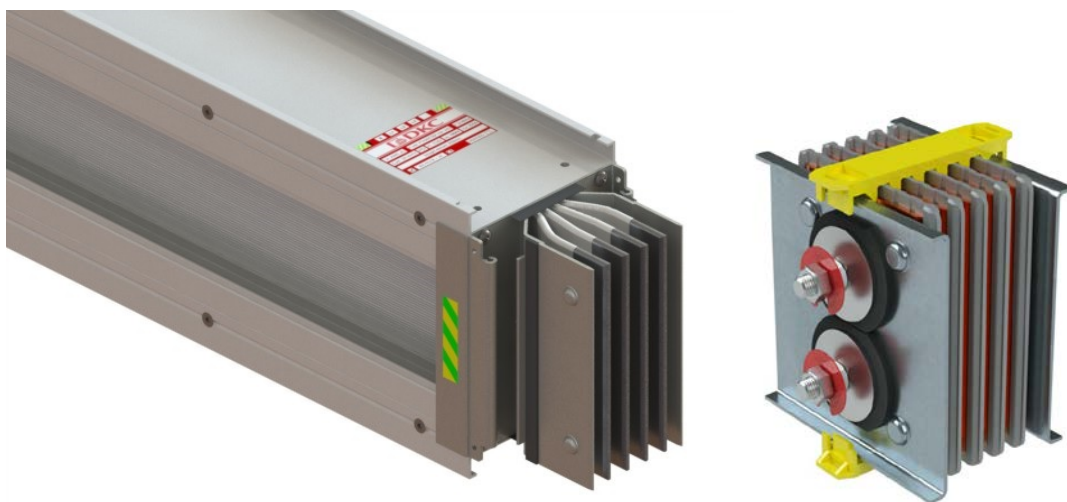
Инструкция по монтажу

Магистрального и распределительного шинопровода "Hercules"



1. Осмотр

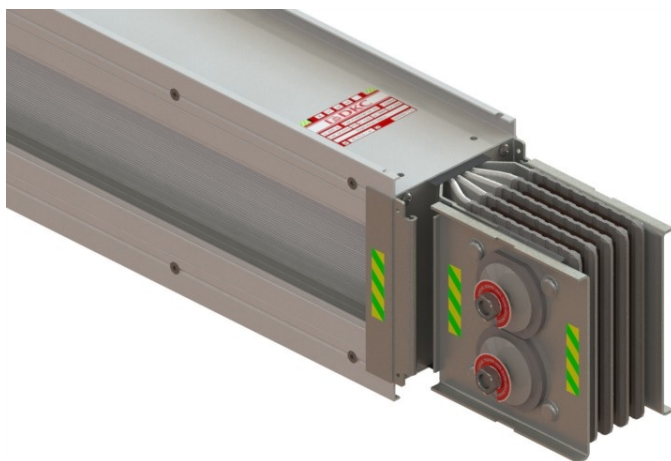
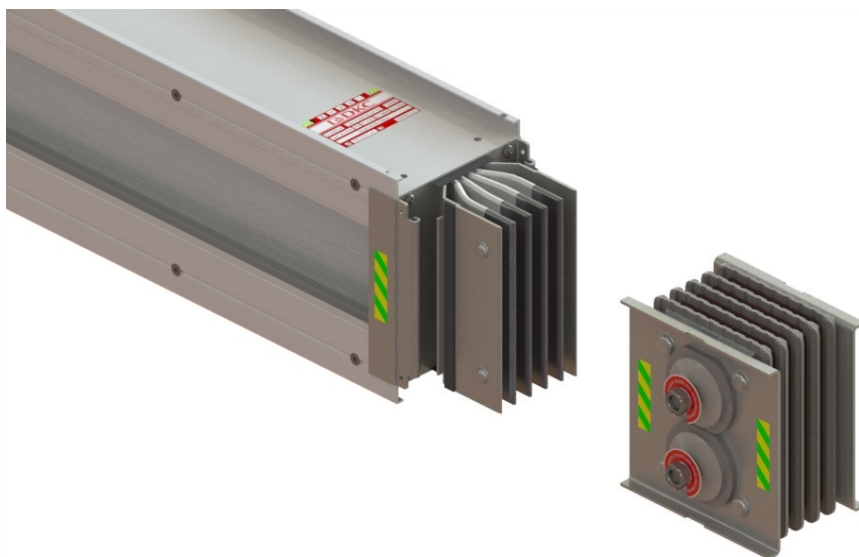
Все элементы шинпровода (прямые секции, углы, терминалы и т. д.) поставляются без предустановленных соединительных секций. Элементы для соединения (моноблоки и крышки) поставляются отдельно, чтобы избежать возможных повреждений или частичной потери в процессе транспортировки и хранения на складе. Перед тем как приступить к монтажу, оцените внешний вид изделий на предмет повреждений, особое внимание уделите контактной группе. Видимые повреждения корпуса, контактной группы или моноблока являются критичными для монтажа продукта.



2. Установка соединительной секции

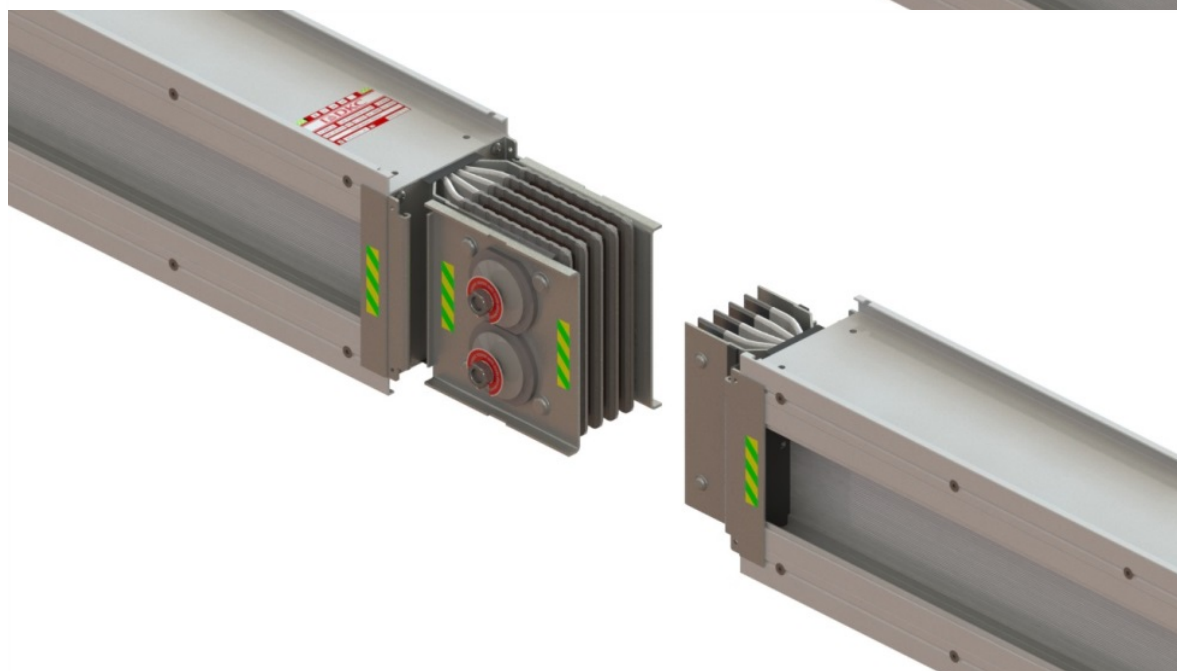
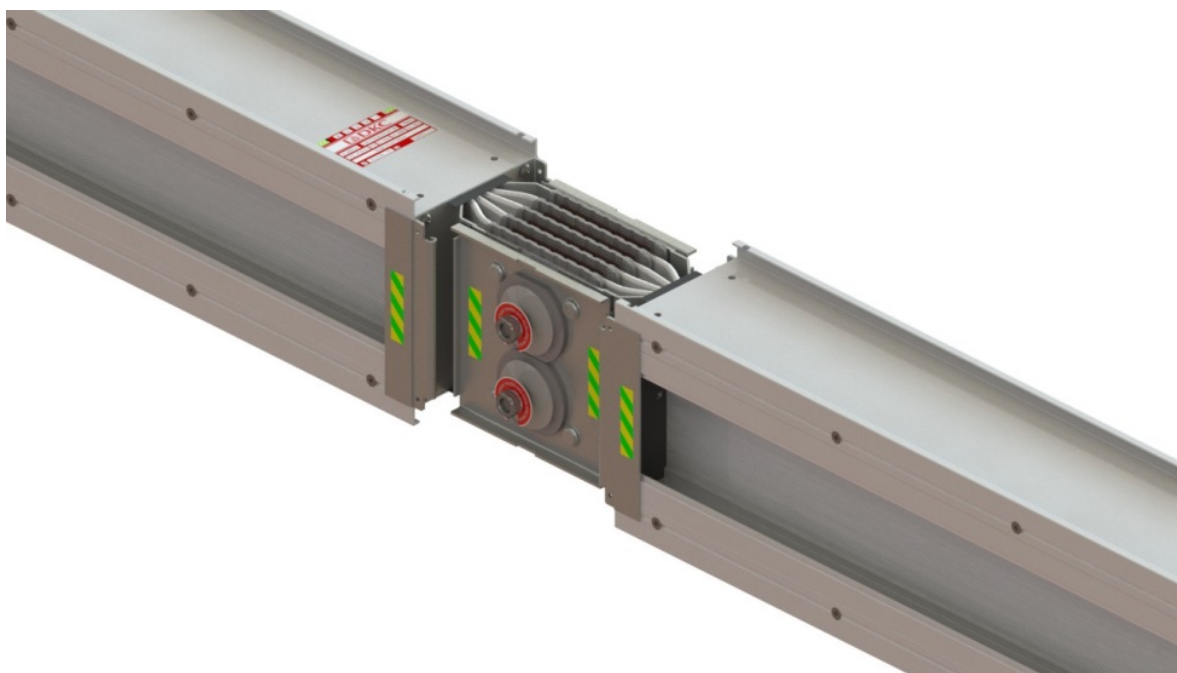
Установите соединительную секцию на первый элемент. Правильный монтаж обуславливается тремя факторами:

1. Желто-зеленые наклейки секции шинпровода и соединительного блока должны располагаться на одной стороне.
2. Убедитесь, что штамповки контактов заземления секции входят в пазы боковых пластин соединительного блока.
3. Боковые пластины соединительного блока должны накрывать уплотнительные ленты на контактах заземления секции.

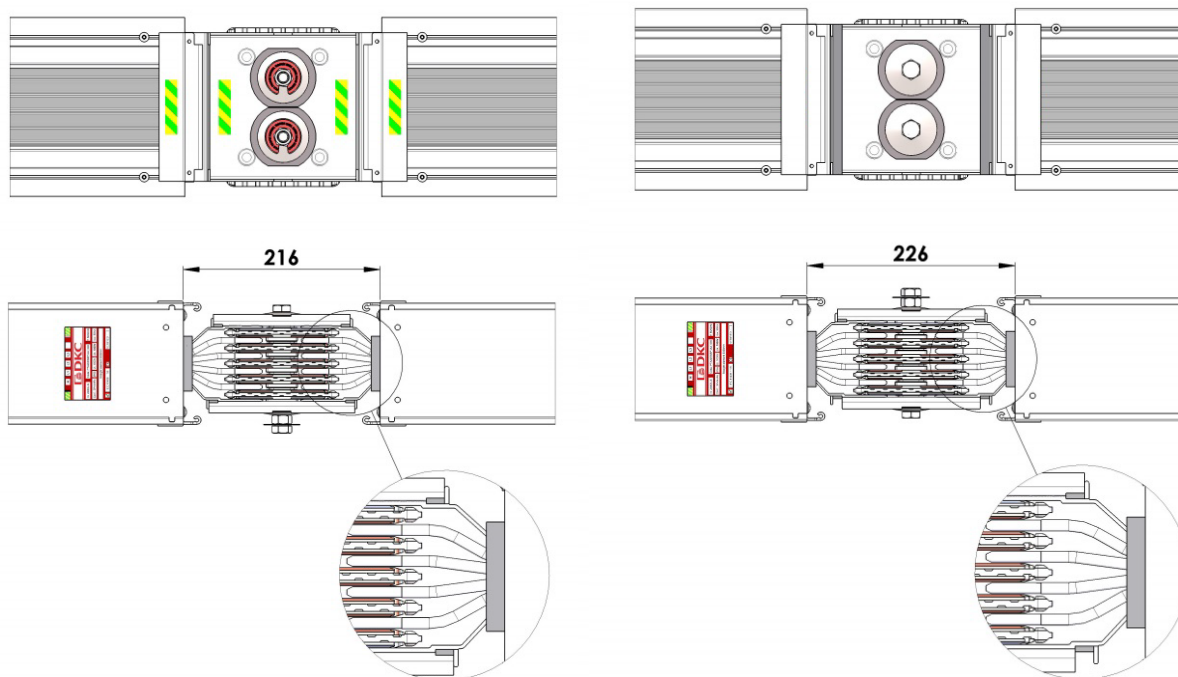


3. Установка второй секции

Вставьте вторую секцию в соединительный блок, соблюдая требования пункта 2.



4. Проверка соединения



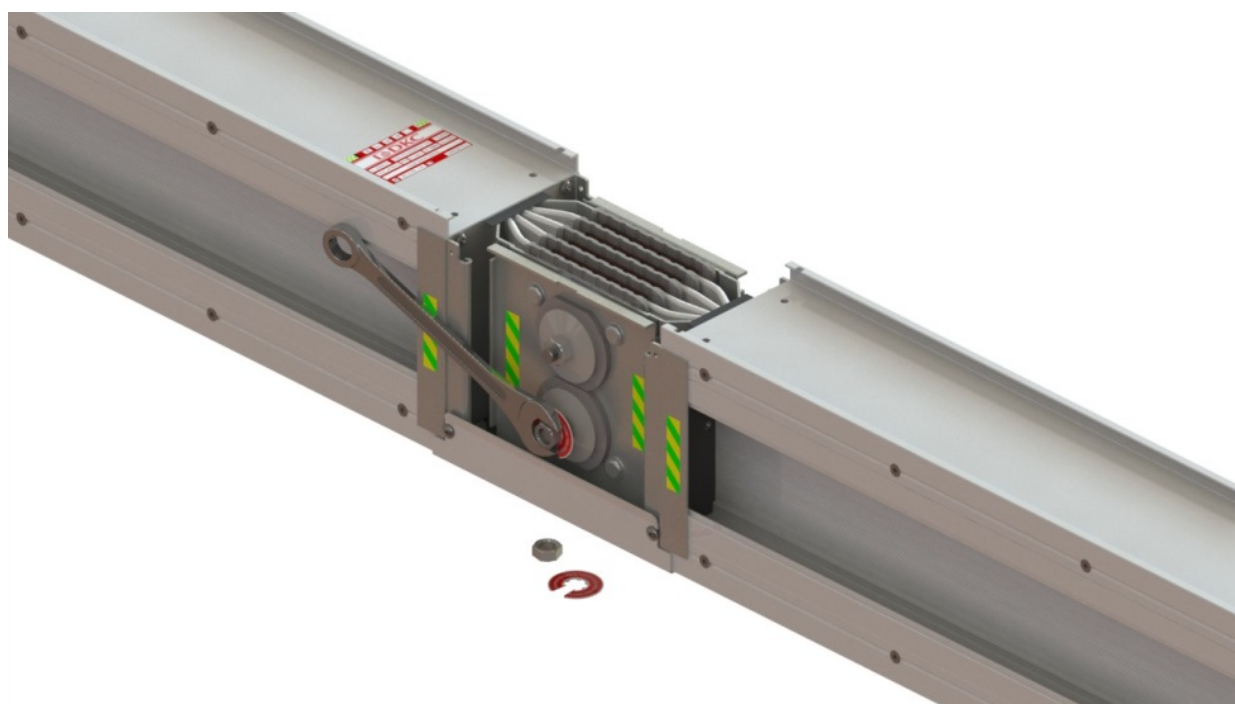
Верная сборка

Неверная сборка

Теперь вы можете удалить желтые пластиковые суппорты соединительной секции. Измерьте расстояние между двумя элементами согласно чертежу, в правильном положении оно должно составлять 216 мм. Обратите также внимание на прилегание боковых пластин соединительного блока к контактам шинпровода, они выполняются разной длины и должны доходить ровно до упоров на контактах заземления секций. Проверить правильность сборки можно также установкой крышки соединения. При неверной сборке крышка не попадет в нужные технологические отверстия и не защелкнется.

5. Затяжка соединения

После проверки правильности можно произвести затяжку соединения. Гайки обладают срывной головкой и для достижения необходимого момента при первом монтаже нужно затянуть до срыва "верхней гайки", при этом отпадет бумажный ограничитель. Соединительная секция может быть демонтирована и установлена повторно. При повторном монтаже необходимо использовать динамометрический ключ, обеспечив усилие затяжки 75 Н/м.



6. Установка крышек

Установите крышки на место соединения и закрепите их винтами из комплекта. Соединение готово к эксплуатации.

